

Regulacja odległości działania.

Za pomocą małego płaskiego śrubokręta obracać delikatnie potencjometrem opisanym "DYSTANS" z tyłu urządzenia. Kręcąc w prawo zwiększamy czułość - czujnik będzie wykrywał obiekty z większej odległości. Uwaga - ustawienie za dużej czułości może powodować ciągłe wyzwalanie włącznika.

Regulacja czasu włączenia oświetlenia.

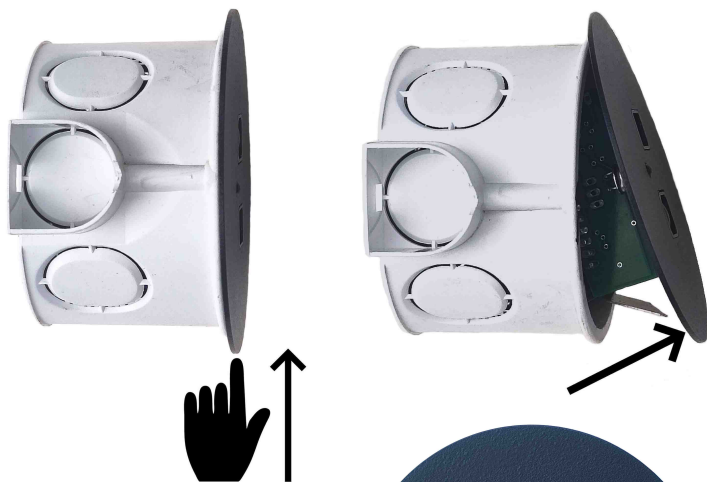
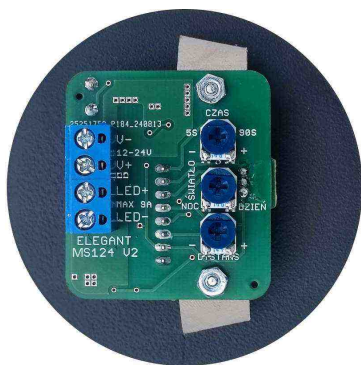
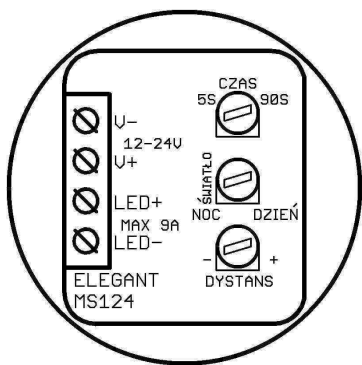
Obracać delikatnie potencjometrem opisanym "CZAS" z tyłu włącznika. Kręcąc w prawo zwiększamy czas na jaki włączy się oświetlenie. Zakres regulacji wynosi od 5 do 90 sekund.

Regulacja światła.

Za pomocą małego płaskiego śrubokręta obracać delikatnie potencjometrem opisanym "ŚWIATŁO" z tyłu czujnika. Kręcąc w prawo zwiększamy poziom natężenia światła przy którym czujnik zacznie reagować (będzie reagować, gdy będzie jaśniej). Przekręcając potencjometr maksymalnie w prawo, czujnik będzie reagować przy każdym natężeniu światła. Przy takim ustawieniu czerwona dioda będzie się żarzyć.

Montaż i demontaż produktu w puszcze podtynkowej

Produkt wyposażony jest w sprężynujące blaszki, dzięki którym możliwy jest prosty montaż bez użycia narzędzi. Wystarczy wsunąć czujnik do puszki podtynkowej aby znajdujące się po bokach blaszki zablokowały urządzenie w puszcze. Jeśli chcemy wyjąć urządzenie, musimy najpierw przesunąć je w bok tak aby docisnąć jedną z blaszek, a następnie odchylić jak zostało pokazane na rysunku.



Parametry urządzenia.

- napięcie zasilania: 12..24V 40mA
- wymiary średnica x głębokość: 75 x 35mm
- obciążalność wyjścia: 9A
- maksymalna odległość wykrywanych obiektów: 140cm
- minimalna odległość wykrywanych obiektów: 35cm
- kąt wykrywanych obiektów: tylko obiekty na wprost czujnika

Wymagane warunki pracy urządzenia:

- temperatura otoczenia od +1°C do +40°C
- wilgotność względna od 30% do 75%
- montażu urządzenia może dokonać jedynie osoba z odpowiednimi uprawnieniami

Wymagane warunki przechowywania urządzenia:

- jedynie w pomieszczeniach zamkniętych, w których atmosfera jest wolna od par i środków żrących.
- temperatura otoczenia -30°C do +40°C, wilgotność powietrza: 30% do 90% (bez kondensacji)

Utylizacja urządzenia:

Urządzenia nie wolno wyrzucać do zwykłych pojemników na odpady. Niepotrzebny lub zużyty produkt należy oddać do specjalnych ośrodków segregujących odpady, prowadzonych przez władze miejskie. Producent nie ponosi żadnej odpowiedzialności za możliwe konsekwencje wynikłe z nieprawidłowej instalacji, niewłaściwego użytkowania urządzenia, nieprzestrzegania instrukcji obsługi oraz samodzielnego przeprowadzania napraw.

